

УТВЕРЖДАЮ
Начальник МКУ УСЗН
Пролетарского района
Города Ростова-на-Дону
И.В. Сулимова
«24» июня 2013 г.

ПАСПОРТ ДОСТУПНОСТИ
объекта социальной инфраструктуры (ОСИ)
№ 1

1. Общие сведения об объекте

- 1.1. Наименование (вид) объекта здание МБОУ ДОД «ДШИ «ОКО им. Кима Назаретова»
- 1.2. Адрес объекта: г.Ростов-на-Дону, пр.40-летия Победы, 318/1
- 1.3. Сведения о размещении объекта:
- отдельно стоящее здание 2 этажей, 1722,3 кв.м;
 - часть здания на 1 этаже, 398 кв.м 1-го этажа;
 - наличие прилегающего земельного участка (да, нет); нет кв.м.
- 1.4. Год постройки здания 1989, последнего капитального ремонта нет.
- 1.5. Дата предстоящих плановых ремонтных работ: текущего ремонт крыши с 15.07.2013, капитального _____.

Сведения об организации, расположенной на объекте

- 1.6. Название организации (учреждения), (полное юридическое наименование – согласно Уставу, краткое наименование) МБОУ ДОД «ДШИ «ОКО им. Кима Назаретова»
- 1.7. Юридический адрес организации (учреждения) г.Ростов-на-Дону, пр.40-летия Победы, 318/1
- 1.8. Основание для пользования объектом (оперативное управление, хозяйственное ведение, аренда)
- 1.9. Форма собственности государственная.
- 1.10. Территориальная принадлежность (федеральная, региональная, муниципальная) муниципальная.
- 1.11. Вышестоящая организация (наименование) Управление культуры города Ростова-на-Дону.
- 1.12. Адрес вышестоящей организации, другие координаты г.Ростов-на-Дону, пр.Буденовский, 22.

Приложение
к паспорту доступности ОСИ
УТВЕРЖДАЮ
Генеральный директор
Рустамянц А.Б.
« 20 » июня 2013 г.



АНКЕТА
(информация об объекте социальной инфраструктуры)
К ПАСПОРТУ ДОСТУПНОСТИ ОСИ
№ 30

1. Общие сведения об объекте

1.1. Наименование (вид) объекта здание МБОУ ДОД «ДШИ «ОКО им Кима Назаретова».

1.2. Адрес объекта: г.Ростов-на-Дону, пр.40-летия Победы, 318/1

1.3. Сведения о размещении объекта:

- отдельно стоящее здание 2 этажей, 1722,3 кв.м;

- часть здания на 1 этаже, 398 кв.м 1-го этажа;

- наличие прилегающего земельного участка (да, нет); нет кв.м.

1.4. Год постройки здания 1989, последнего капитального ремонта нет.

1.5. Дата предстоящих плановых ремонтных работ: текущего ремонта
крыши с 15.07.2013, капитального -----.

сведения об организации, расположенной на объекте

1.6. Название организации (учреждения), (полное юридическое наименование – согласно Уставу, краткое наименование) МБОУ ДОД «ДШИ «ОКО им. Кима Назаретова».

1.7. Юридический адрес организации (учреждения) г.Ростов-на-Дону пр.40-летия Победы, 318/1.

1.8. Основание для пользования объектом (оперативное управление аренда, собственность) Оперативное управление.

1.9. Форма собственности Муниципальная.

1.10. Территориальная принадлежность (федеральная, региональная муниципальная) Муниципальная.

1.11. Вышестоящая организация (наименование) Управление культуры города Ростова-на-Дону.

АКТ ОБСЛЕДОВАНИЯ
объекта социальной инфраструктуры
К ПАСПОРТУ ДОСТУПНОСТИ ОСИ

№ 30

города Ростова-на-Дону

« 20 » Июль 2013 г.

1. Общие сведения об объекте

1.1. Наименование (вид) объекта здание МБОУ ДОД «ДШИ «ОКО им. Кима Назаретова».

1.2. Адрес объекта: г.Ростов-на-Дону, пр.40-летия Победы, 318/1

1.3. Сведения о размещении объекта:

- отдельно стоящее здание 2 этажей, 1722,3 кв.м;

- часть здания на 1 этаже, 398 кв.м 1-го этажа;

- наличие прилегающего земельного участка (да, нет); нет кв.м.

1.4. Год постройки здания 1989, последнего капитального ремонта нет.

1.5. Дата предстоящих плановых ремонтных работ: текущего ремонт
крыши с 15.07.2013, капитального -----.

сведения об организации, расположенной на объекте

1.6. Название организации (учреждения), (полное юридическое наименование – согласно Уставу, краткое наименование) МБОУ ДОД «ДШИ «ОКО им. Кима Назаретова».

1.7. Юридический адрес организации (учреждения) г.Ростов-на-Дону, пр.40-летия Победы, 318/1.

2. Характеристика деятельности организации на объекте

Дополнительная информация Оказание образовательных услуг.

3. Состояние доступности объекта

3.1 Путь следования к объекту пассажирским транспортом

Городской автотранспорт автобус №80, маршрутное такси №№80, 67, 66, 55, 53, 14 до остановки «Конечная» Александровки, далее до здания по пешеходной дорожке.

наличие адаптированного пассажирского транспорта к объекту не предусмотрено.

3.2 Путь к объекту от ближайшей остановки пассажирского транспорта:

I Результаты обследования:

1. Территории, прилегающей к зданию (участка)
здание МБОУ ДОД «ДШИ «ОКО им. Кима Назаретова», г.Ростов-на-
Дону, пр.40-летия Победы, 318/1
Наименование объекта, адрес

№ п/ п	Наименование функционально- планировочного элемента	Наличие элемента			Выявленные нарушения и замечания		Работы по адаптации объектов	
		есть/ нет	№ на пла не	№ фото	Содержание	Значимо для инвалид а (катего- рия)	Содержани е	Вид ы рабо т
1.1	Вход (входы) на территори ю	Есть	1	1		ДП-В		
1.2	Путь (пути) движения на территории	Есть	2	2		ДП-В		
1.3	Лестница (наружная)	Нет	-	-				
1.4	Пандус (наружный)	Нет	-	-				
1.5	Автостоянк а и парковка	Нет		3		Нет		
	ОБЩИЕ требования к зоне							

I Результаты обследования:
2. Входа (входов) в здание
здание МБОУ ДОД «ДШИ «ОКО им. Кима Назаретова», г.Ростов-на-
Дону, пр.40-летия Победы, 318/1
(Наименование объекта, адрес)

№ п/ п	Наименование функционально- планировочного элемента	Наличие элемента			Выявленные нарушения и замечания		Работы по адаптации объектов	
		есть / нет	№ на пла не	№ фото	Содержание	Значим о для инвали да (катего рия)	Содержан ие	Виды работ
2.1	Лестница (наружная)	нет	-	-				
2.2	Пандус (наружный)	нет	-	-				
2.3	Входная площадка (перед дверью)							
2.4	Дверь (входная)							
2.5	Тамбур							
	ОБЩИЕ требования к зоне	Адаптирована для ДП-В						

I Результаты обследования:

4. Зоны целевого назначения здания (целевого посещения объекта)

Вариант I – зона обслуживания инвалидов
здание МБОУ ДОД «ДШИ «ОКО им. Кима Назаретова»,
г.Ростов-на-Дону, пр.40-летия Победы, 318/1
(Наименование объекта, адрес)

№ п/п	Наименование функционально-планировочного элемента	Наличие элемента			Выявленные нарушения и замечания		Работы по адаптации объектов	
		есть/нет	№ на плане	№ фото	Содержание	Значимое для инвалида (категория)	Содержание	Виды работ
4.1	Кабинетная форма обслуживания	есть	8	8	Адаптировано для всех групп	ДП-В		
4.2	Зальная форма обслуживания	есть	8	8		ДП-В		
4.3	Прилавочная форма обслуживания	Нет						
4.4	Форма обслуживания с перемещением по	нет						

I Результаты обследования:

4. Зоны целевого назначения здания (целевого посещения объекта)

Вариант I – зона обслуживания инвалидов
здание МБОУ ДОД «ДШИ «ОКО им. Кима Назаретова»,
г.Ростов-на-Дону, пр.40-летия Победы, 318/1
(Наименование объекта, адрес)

№ п/п	Наименование функционально-планировочного элемента	Наличие элемента			Выявленные нарушения и замечания	Работы по адаптации объектов		
		есть/нет	№ на плане	№ фото		Содержание	Значимое для инвалида (категория)	Содержание
4.1	Кабинетная форма обслуживания	есть	8	8	Адаптировано для всех групп	ДП-В		
4.2	Зальная форма обслуживания	есть	8	8		ДП-В		
4.3	Прилавочная форма обслуживания	Нет						
4.4	Форма обслуживания с перемещением по	нет						

Приложение 7
к Акту обследования ОСИ
к паспорту доступности ОСИ
№ 30 от «20» 06 2013 г.

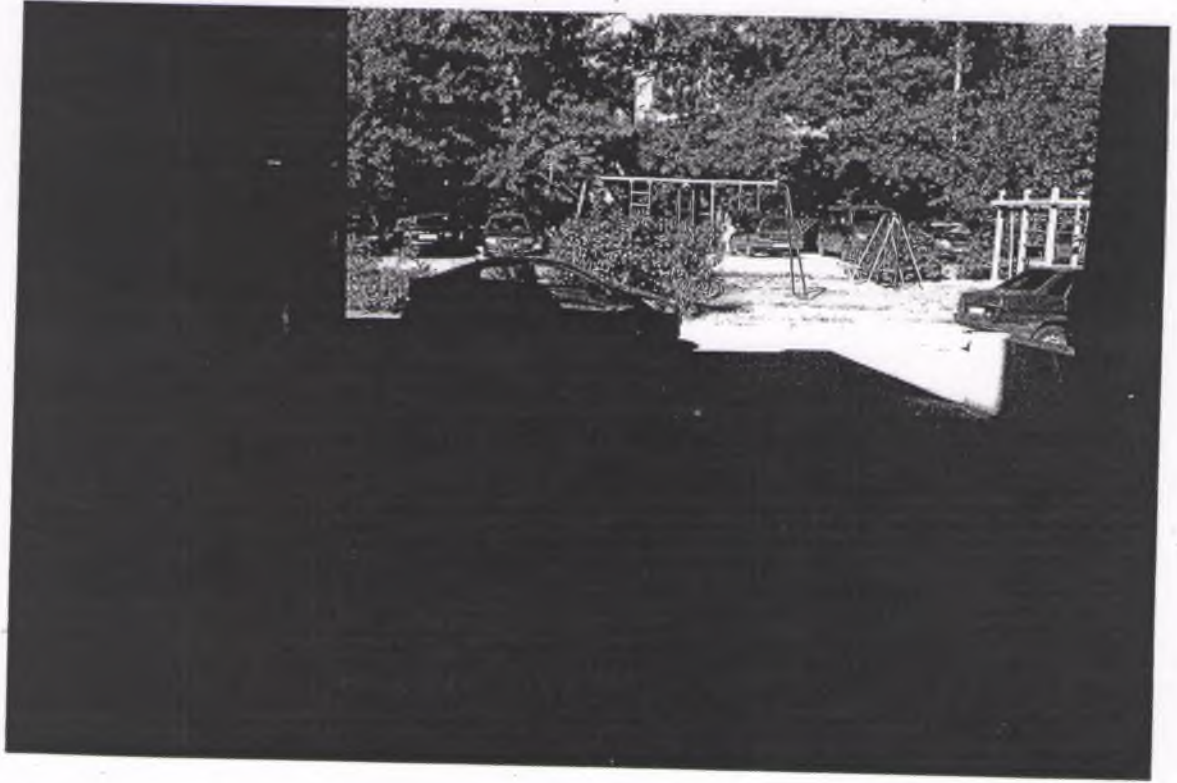
I Результаты обследования:
Системы информации на объекте
здание МБОУ ДОД «ДШИ «ОКО им. Кима Назаретова»,
г.Ростов-на-Дону, пр.40-летия Победы, 318/1
(Наименование объекта, адрес)

№ п/п	Наименование функционально-планировочного элемента	Наличие элемента			Выявленные нарушения и замечания		Работы по адаптации объектов	
		есть/нет	№ на плане	№ фото	Содержание	Значимо для инвалида (категория)	Содержание	Виды работ
6.1	Визуальные средства	Есть					Разместить визуальные средства значимые для инвалидов, в т.ч. по зрению	Ремонт текущий
6.2	Акустические средства	Есть						
6.3	Тактильные средства	нет						Ремонт текущий
	ОБЩИЕ требования к зоне				Не адаптирована для всех граждан	ДП-И	Обеспечить значимость	Ремонт текущий

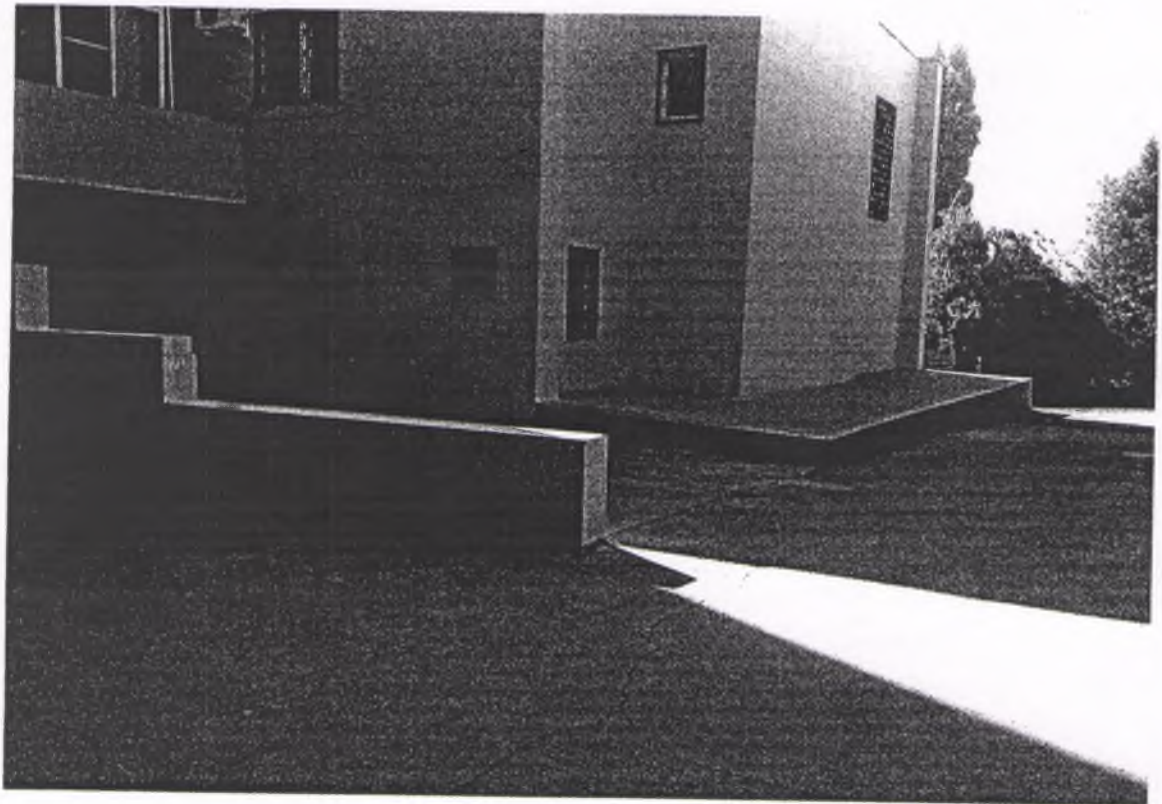
Приложение 7
к Акту обследования ОСИ
к паспорту доступности ОСИ
№ 30 от «20» 06 2013 г.

I Результаты обследования:
Системы информации на объекте
здание МБОУ ДОД «ДШИ «ОКО им. Кима Назаретова»,
г.Ростов-на-Дону, пр.40-летия Победы, 318/1
(Наименование объекта, адрес)

№ п/п	Наименование функционально-планировочного элемента	Наличие элемента			Выявленные нарушения и замечания		Работы по адаптации объектов	
		есть/нет	№ на плане	№ фото	Содержание	Значимо для инвалида (категория)	Содержание	Виды работ
6.1	Визуальные средства	Есть					Разместить визуальные средства значимые для инвалидов, в т.ч. по зрению	Ремонт текущий
6.2	Акустические средства	Есть						
6.3	Тактильные средства	нет						Ремонт текущий
	ОБЩИЕ требования к зоне				Не адаптирована для всех граждан	ДП-И	Обеспечить значимость	Ремонт текущий



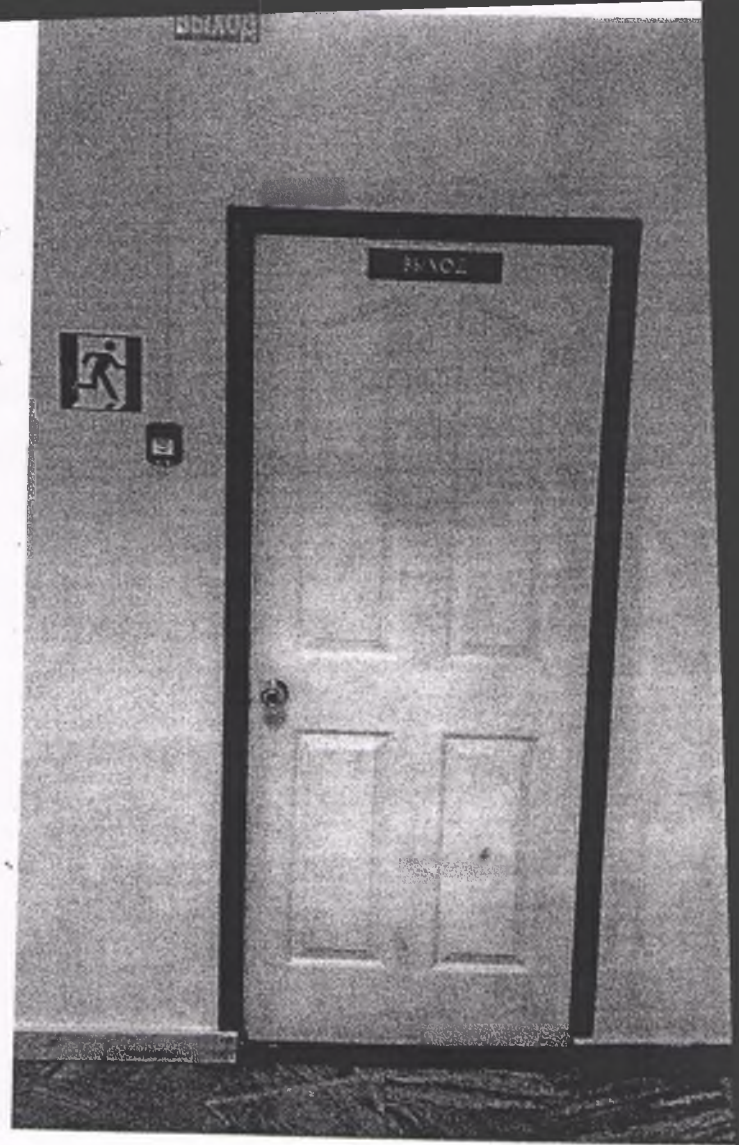
N 3



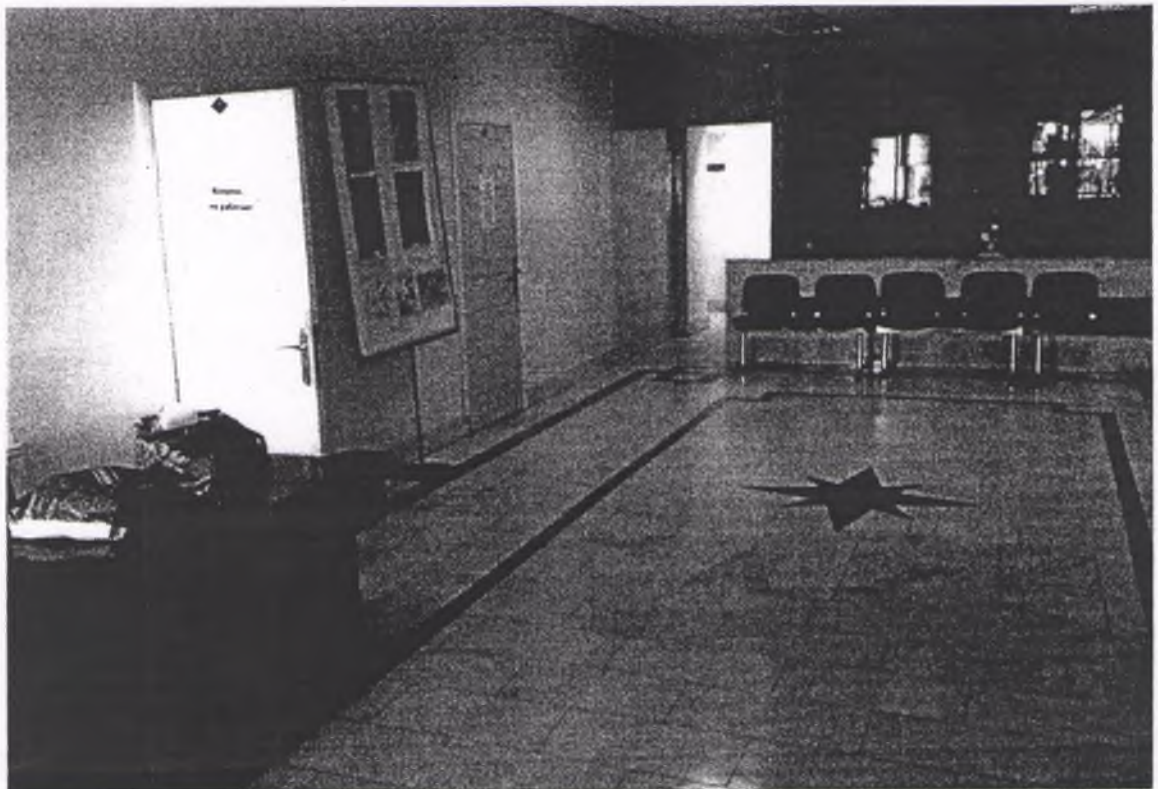
N 3



N 5

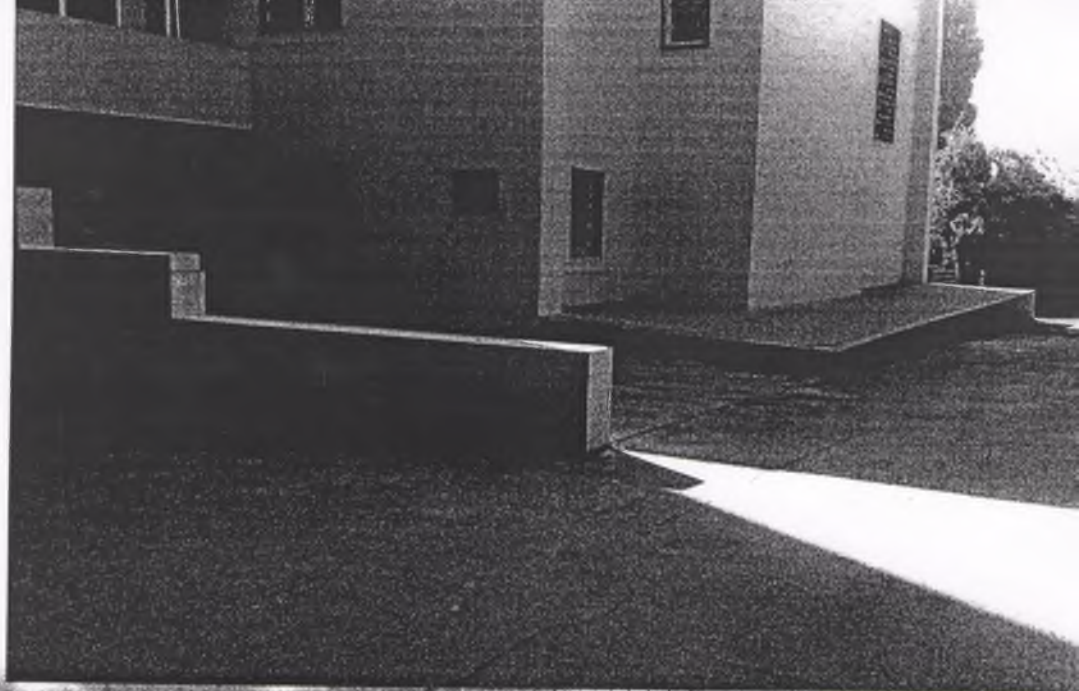


N 7



N 1

N2



N4

N1

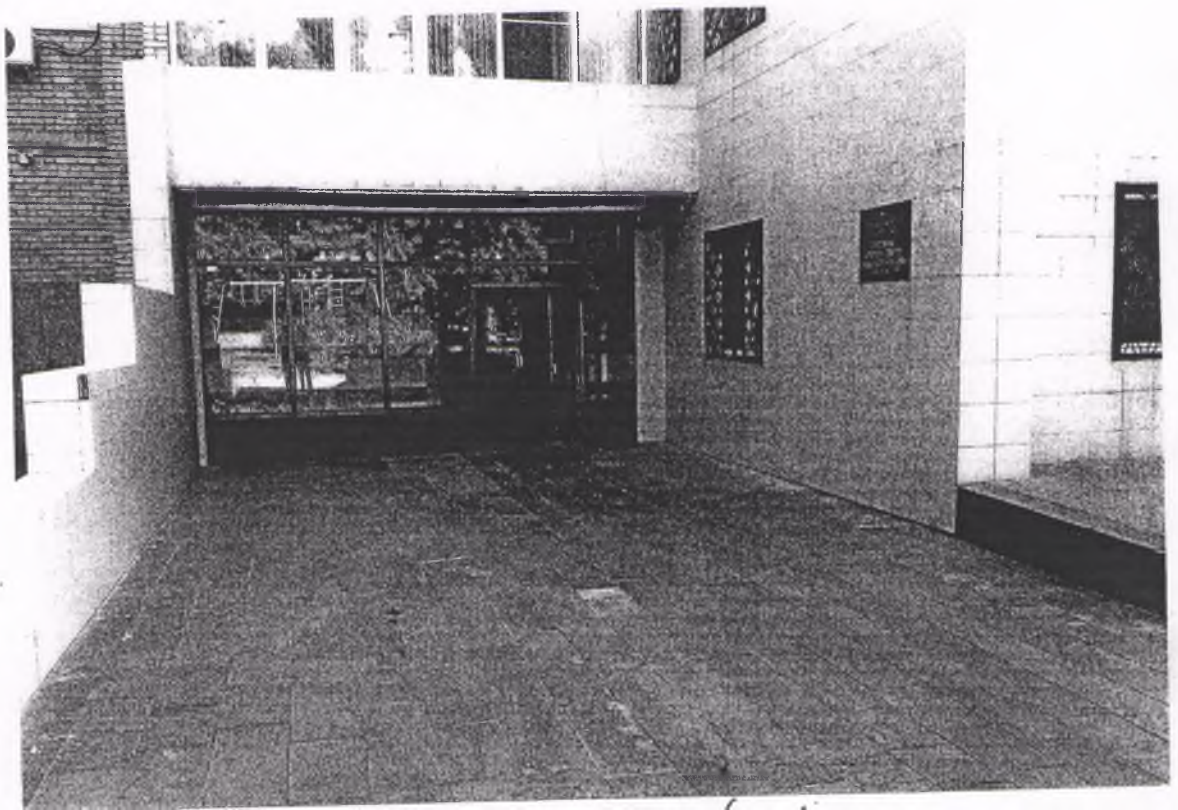




N 7



N 6

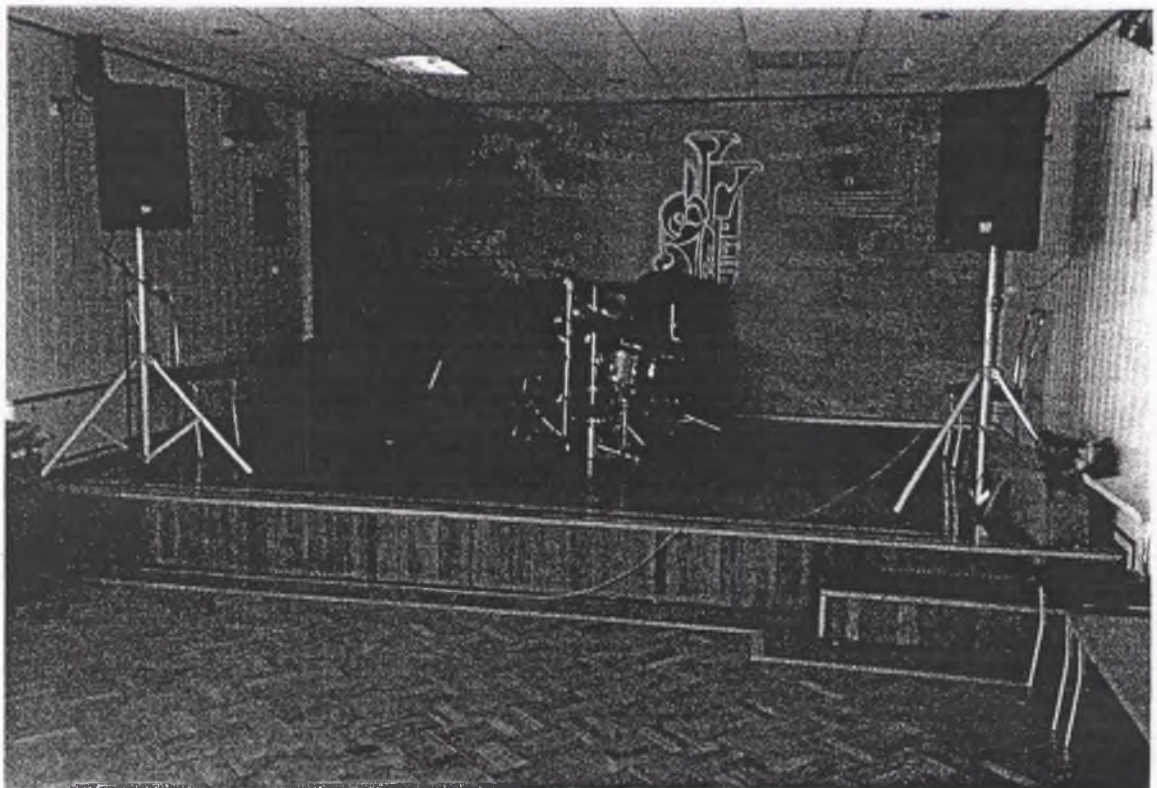




N 4



N 9



N 10



N 6



N 10

